

Laverie laveuses frontales laveuse frontale "ustensiles" avec pompe de vidange

REPÈRE # _____

MODELE # _____

NOM # _____

SIS # _____

AIA # _____



503023 (WTU40PDP)

Laveuse frontale "ustensiles"
WTU. Surchauffeur
PRESSION. Avec pompe de
vidange.

Description courte

Repère No.

Capacité : 65 casiers/h, hauteur de passage 450 mm largeur 554 mm profondeur 570 mm. Construction double paroi, porte double paroi contre balancée avec sécurité à l'ouverture. Châssis, pieds réglables en hauteur, base, enceinte de lavage, cuve, filtre de cuve, bras de lavage et de rinçage, gicleurs et vis en inox AISI 304. Bras de lavage et de rinçage facilement extractibles pour le nettoyage. Enceinte de lavage sans tuyauterie apparente pour faciliter le nettoyage. Cuve de 40 litres avec angles arrondis. Trois cycles de lavage 55" 90" et 300". Démarrage progressif pour préserver la vaisselle. Cycle d'auto-nettoyage. Tableau électronique avec afficheur numérique et système de diagnostic incorporé. Surchauffeur à pression avec fonction vidange automatique. Pompe de vidange. Distributeur de produit de rinçage. Prédiposition pour raccordement à un distributeur de détergent extérieur. Prédiposé HACCP et économiseur d'énergie. Niveau sonore < 65db, livré avec 1 casier 18 assiettes 240 mm, 1 casier en fil d'acier pour assiette pizza et plateaux, , 1 kit de 2 godets à couverts.

Caractéristiques principales

- Surchauffeur "à pression" intégré, calibré pour élever la température de l'eau de 50 °C à une température de rinçage minimum de 82°C pour assurer un rinçage parfait.
- Support de casier double équipé de casier pour assiettes pizza, plateaux et ustensiles de 550x535mm ou d'un casier standard pour assiettes, verres et couverts de 500x500 mm
- Laveuse équipée d'une pompe de vidange pour une installation facile et rapide sans besoin d'ouvrir la machine.
- Système d'auto-diagnostic de panne.
- Accès pour l'entretien par l'avant.
- Bras de lavage/rinçage et filtre faciles à retirer.
- Le cycle d'auto-nettoyage entièrement automatique permet d'éviter tout risque de prolifération de bactéries.
- Panneau de commande simple à utiliser, avec affichage numérique de la température de lavage et de rinçage.
- Fonction automatique de vidange du surchauffeur.
- Cycles de 55/90/300 secondes.
- Faible niveau sonore < 65 dBA.

Construction

- La porte est contre balancée à l'ouverture et à la fermeture pour minimiser le bruit à la fermeture et pour préserver les charnières.
- L'appareil comprend une pompe de distributeur de liquide de rinçage.
- L'appareil comporte des surfaces lisses pour faciliter le nettoyage.
- Bras de lavage/rinçage, gicleurs en inox.
- Avant, côtés, cuve de lavage et filtre en inox AISI 304.
- Construction double paroi.
- Appareil complètement fermé à l'arrière.
- Double cuve de lavage avec angles arrondis pour faciliter le nettoyage.
- Aucun tuyau à l'intérieur de l'enceinte de lavage.

TIT_Sustainability

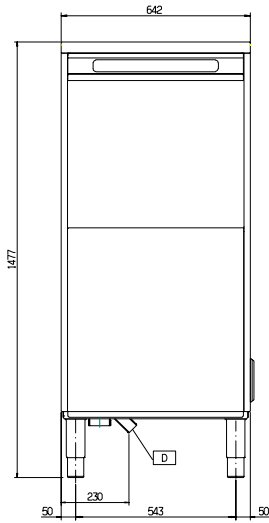
- Matériaux et composants de qualité élevé pour accroître la fiabilité.
- Prévu pour le raccordement sur système HACCP et sur dispositif de gestion de l'énergie.

Accessoires inclus

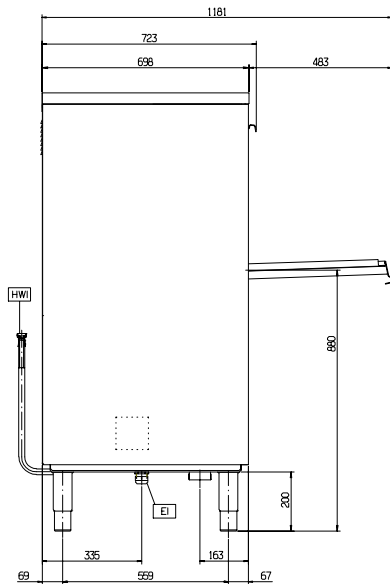
- 2 X Godet jaune à couverts PNC 864242

APPROBATION: _____

Avant

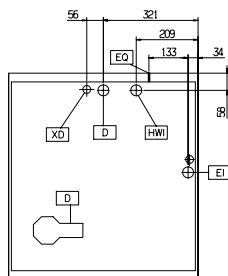


Côté



D = Vidange
 EI = Connexion électrique
 EO = Sortie électrique
 HWI = Raccordement eau chaude
 XR = Raccordement produit de rinçage

Dessus



Électrique

Voltage :	
503023 (WTU40PDP)	400 V/3N ph/50 Hz
Total Watts :	12.1 kW
Puissance pompe pendant le cycle de lavage :	0.8 kW

Eau

Besoin en température d'eau**:	50 °C
Capacité cuve de lavage (litres) :	42
Capacité surchauffeur (litres)	12
Résistance cuve de lavage :	3 kW
Durée du cycle de rinçage (sec) :	16
Consommation de rinçage (litres) :	3.8

Informations générales

Température cycle de lavage :	55-65 °C
Température de rinçage :	80-90 °C
Durée du cycle (sec) :	55/90/300 / / / /
Largeur intérieure	554 mm
Profondeur intérieure	570 mm
Hauteur intérieure	450 mm
Largeur extérieure	642 mm
Profondeur extérieure	723 mm
Hauteur extérieure	1477 mm
Poids net :	88 kg
Poids brut :	100 kg
Hauteur brute :	1680 mm
Largeur brute :	810 mm
Profondeur brute :	750 mm
Volume brut :	1.02 m ³
Capacité assiettes :	1170/heure
Capacité casier	65/h